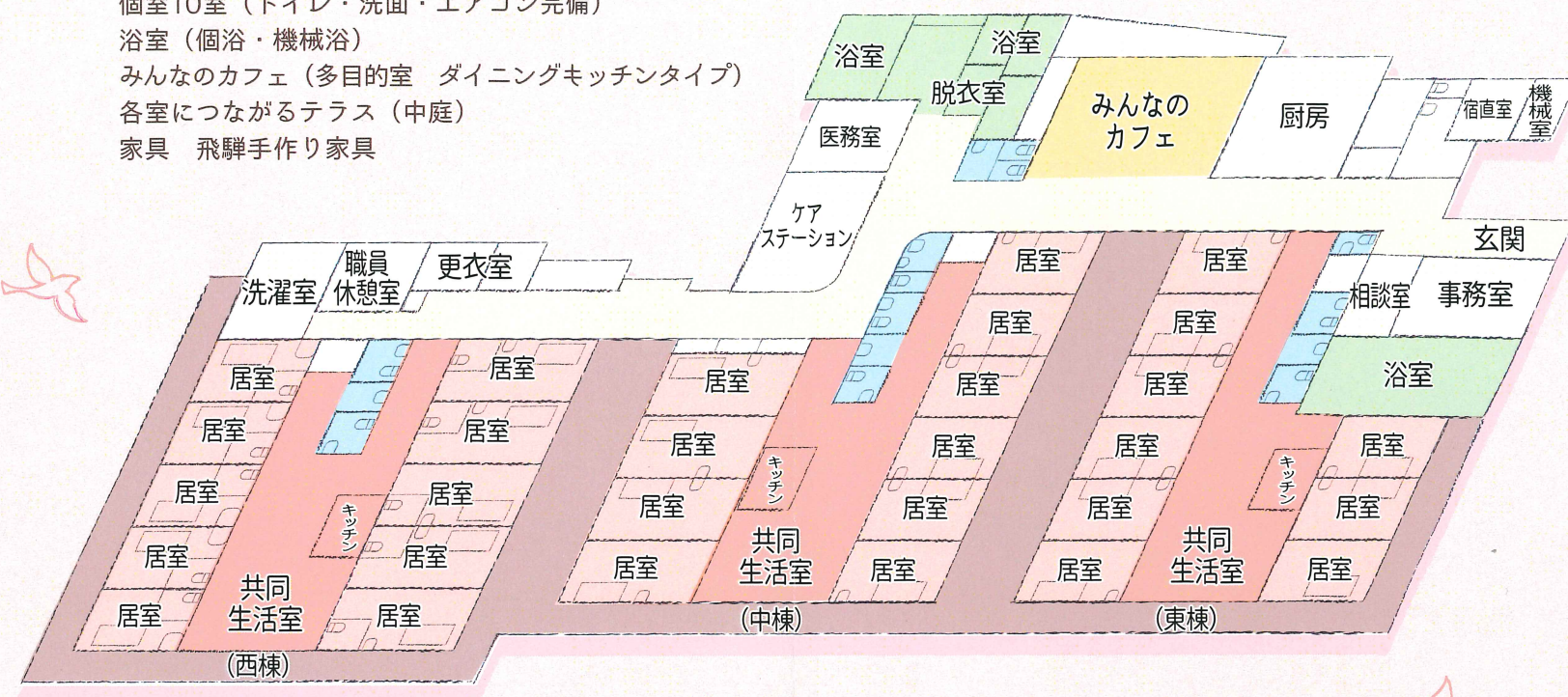




施設案内

施設の種類 地域密着型介護老人福祉施設
居室 個室29室 計：29床
設備 個室19室（洗面・エアコン完備）
 個室10室（トイレ・洗面・エアコン完備）
 浴室（個浴・機械浴）
 みんなのカフェ（多目的室 ダイニングキッチンタイプ）
 各室につながるテラス（中庭）
 家具 飛騨手作り家具

敷地面積 2175.03㎡
 （建築面積 1125.60㎡・延床面積 1095.06㎡）
居室面積 個室19室 12.19㎡ 個室10室 13.37㎡

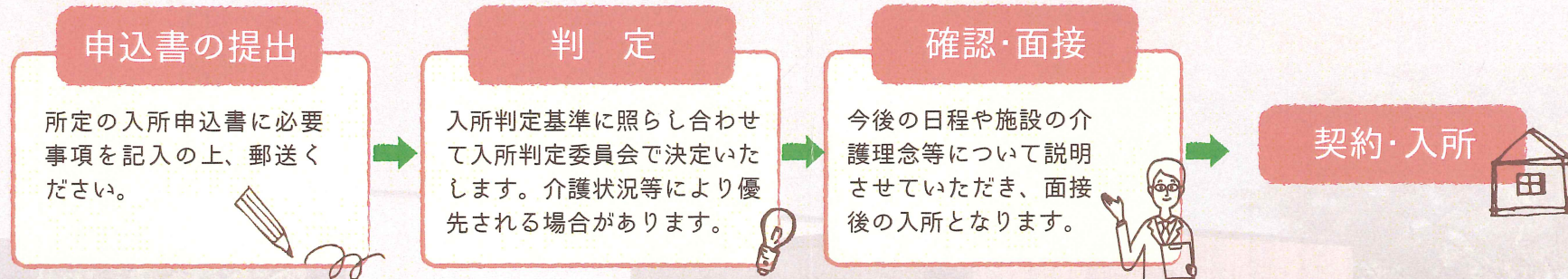


地域密着型介護老人福祉施設

リーベ おおにわ



ご利用までの流れ ※担当のケアマネジャーにご相談ください。



入居条件

原則として施設が所在する松本市に住所を有する
 要介護度3～5の方

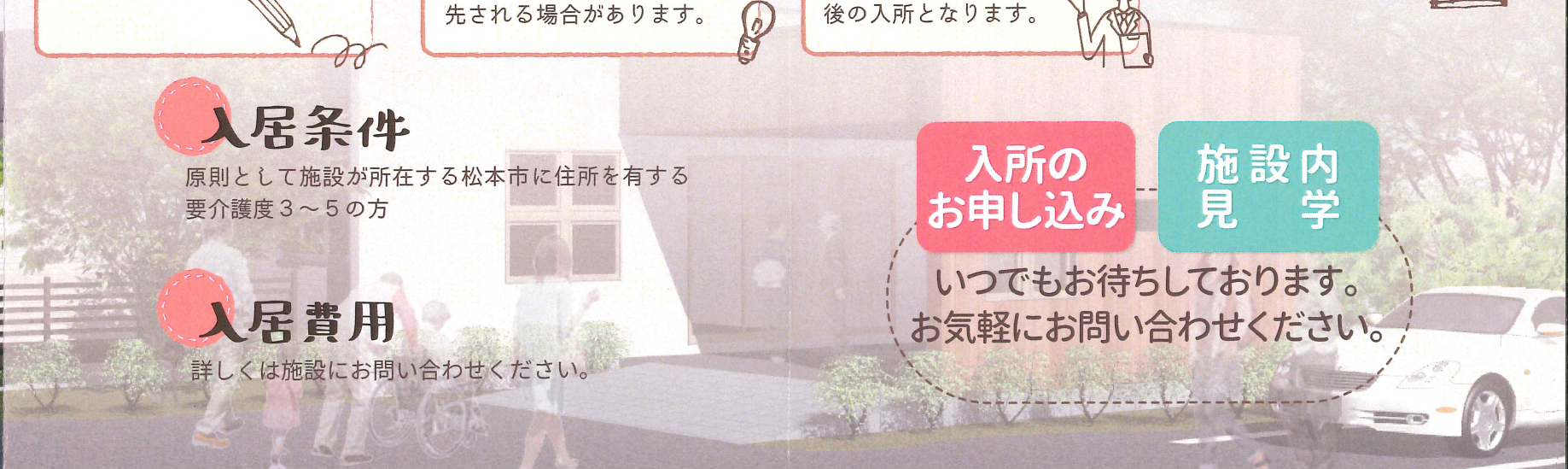
入居費用

詳しくは施設にお問い合わせください。

入所のお申し込み

施設内学

いつでもお待ちしております。
 お気軽にお問い合わせください。



地域密着型介護老人福祉施設
リーベおおにわ

〒390-0852 松本市島立1799-1
TEL:0263-88-0501
FAX:0263-88-0502
E-mail:l-ooniwa@kita-alps.org



大庭駅より徒歩 **2分**
松本インターより車で **3分**

運営・事業主体

社会福祉法人

北アルプスの風

北アルプスの風

検索

まるでカフェ☕なホーム☀️
愛が溢れる ゆったり空間

大庭駅（松本電鉄上高地線）より徒歩2分、松本インターより車で3分とアクセス抜群。閑静な住宅街の一角に施設があります。施設は平屋建てとなっており、“カフェ風”がコンセプトです。みんなのカフェ（多目的室）、テラス（中庭）と、まるでカフェのような空間を演出。施設内の家具は飛騨家具を取り入れました。飛騨の家具職人による匠の技が織り成す、温かみと安心感のある家具が自然に人の心を豊かにしてくれます。ゆっくり流れる時間を楽しんでいただき、心豊かに過ごさせていただけるように配慮しております。

四つ葉のハートに
込められた『愛』

- ふれあい**
ご家族とのふれあい、職員とのふれあい、そして地域の皆さんとふれあえる時間を大切にします。
- かたりあい**
「会話がごちそう」と言える日常を作れるよう努力します。
- みとめあい**
個性を大切にし、お互いを認めあえる暮らしを作れるよう努力します。
- わらいあい**
笑いが絶えない暮らしを目指します。

内観イメージ



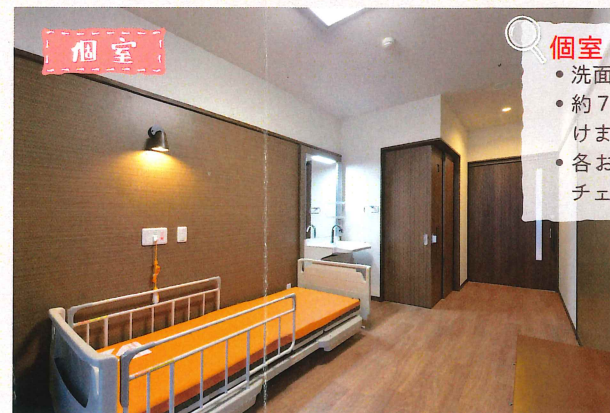
テラス (中庭)
すべてのお部屋からテラスへ出入りできます。楽にお部屋から屋外に出られて、「外の空気を吸って、心地よい風にあたり気分転換をしてほしい」そんな想いを込めてつくりました。



みんなのカフェ (多目的室)
ほっと一息したい時、ご家族様との面会、地域交流の場など多種多様な場所として利用できる場所となっております。落ち着いた雰囲気です。



浴室
一人ひとりが寛ぎながら入浴ができる檜造りの浴槽や、寝ながらでも入浴ができる機械浴槽があります。マンツーマン対応で、ゆったりと入浴ができます。



個室
・洗面・エアコン付。内10室はトイレ付。
・約7畳～8畳の広さがありゆったりと過ごしていただけます。
・各お部屋には下の写真のような洋服などを収納するチェストがあります。

