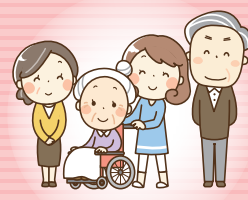
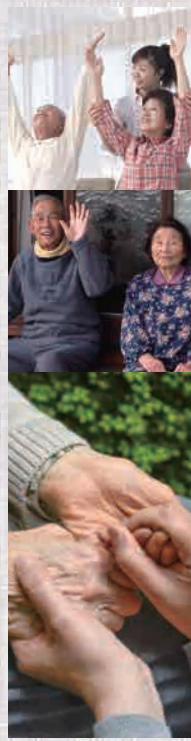




第一のわが家

家庭的で
心の笑顔が絶えない
あたたかい

家族ではないが、「家族のような気遣い」を大切にしているよ！



松本市島内地区に、
令和元年10月に認知症高齢者を対象とした
グループホームを開所。
このホームは、自宅に変わる第二の我が家として、
9名(1ユニット)の入居者の皆さんが共同で生活して頂きます。
グループホームは、家庭の延長線上でのサービスです。
そのため馴染みの環境と関係を大切にし、地域住民の一人として、
グループホームで生活して頂きます。



ほっとハウスとは…

ほっと = 温かい
ほっと (する) = 安心
ハウス = 家

利用者にとって「笑顔あふれる温かい環境や人」
「安心できる環境や人」を目指した家を、
利用者の皆さんと共につくりあげていきます。
ほっとハウスは、自宅と同じような居心地のよさを、環境
と介護者の関わりから作り上げることを目指します。

お問合せ先



ほっとハウスしまうちの家
〒390-0851 長野県松本市島内 5278-1
TEL: 0263-88-1073
FAX: 0263-88-1074
E-mail: shimauchi@kita-alps.org

入居をご希望の際は、申込用紙をご用意いたします。
施設見学ご希望の方はご連絡ください。



まるで
お家に居るような
温かいホーム



ほっとハウス しまうちの家

認知症対応型共同生活介護
—— グループホーム ——

ほっとハウスしまうちの家のグループホームは、
癒しとくつろぎをテーマとした近代和風作りとなっております。
またグループホームの周囲は、田園風景に囲まれのどかな雰囲気です。
四季折々のロケーションをウッドデッキからも楽しめるような開放感。
住んでいる人が自然と笑顔になるグループホームを目指します。

0263(88)1073



グループホームご利用案内

【認知症の診断が必要】

認知症の方のみを専門に受け入れるため、その証が必要となります。これまで専門医にかかったことがない、診断書の作成依頼をするところがないという方は、お気軽にご相談ください。ご本人の症状に合った専門医をご紹介しますので、ご紹介します。

【要支援2か要介護1～5の介護認定が必要】

介護保険制度を利用したサービスとなります。そのため、利用される方の介護保険料は、所得に応じて1～3割の負担となります。要支援2の方の入居は、介護予防としての介護保険制度上の手続きをさせていただきます。介護認定の申請前の方や、申請中の方につきましては、お気軽にご相談ください。

【松本市に住所所在地が必要】

グループホームは地域密着型サービスです。高齢になっても、認知症になっても住み慣れた地域で生涯を過ごすことを目的としております。入居後であれば、グループホームに住所を移すことは可能です。身元引受人となる方々の所在地の関係で他市町村から移転してグループホームをお探しの方はご相談ください。

【常に医療行為が必要でない方】

常時、医療関係者の職員配置がされていないため、ホーム内で医療管理が必要でない方が対象となります。ただし持病をお持ちでも、往診等で対応可能な方であれば問題ありません。在宅酸素、インスリン等の方は提携の医療機関等と相談の上、ご利用の可否を提案させていただきます。

【共同生活が可能な方】

1ユニット9名と少人数のため、同一空間（食堂、リビング、トイレ、入浴等）で一緒に過ごして頂きます。そのため、住み分けが難しい空間であることをご了承ください。感染症に関しては、他の入居者への感染の恐れがない方なら大丈夫です。（医師の判断によります）

どんな些細なことでもお気軽にご相談ください。利用申し込み用紙を提出頂いた後、必要に応じ面談をさせていただきます、よろしくお祈りいたします。

入居者が主役のホームの暮らし

グループホームは、生活を支える場所です。つまり、一生活者として、今ままで、慣れ親しんでいた習慣や、役割、日課を大切に過ごして頂きます。また、共同生活ですので、できることは、お願いをさせていただきます。

家族の皆さん、地域の皆さんとの交流

ご家族の皆さんにと共に生活を支えていきたいと思っております。外泊、外出、通院等もご協力ください。地域住民の一人として、地域の行事や活動にもお声掛けします。

お出かけ！

皆さんと一緒に観光しましょう！
計画してお出かけをするほか、天気がいいからお出かけということもあります。



ご利用料金

【家賃】38,000円（一時金はありません）

【食費】36,000円／月

【水道光熱費】15,000円

計 89,000円＋介護保険料負担

※冬期（11～3月）は暖房費等の関係は3,000円追加となります。

※上記の合計の介護保険料の負担額は、要介護度により変わりますが、介護保険料1割負担者で平均25,000円前後です。

※上記以外で、散髪、オムツ、医療費等、もしくはホームで提供したもの以外に個人で必要となるものは、自費となります。

ホーム概要

【入居定員】

18名（2ユニット）

ユニット（1ユニット9名）ごとのサービスを提供いたします。

【建物】

平屋建て 全室個室 冷暖房完備

共用場所（食堂、リビング、トイレ、洗面、入浴室、洗濯室、相談室）