



家庭的で

温もりのある

関わりと住空間の中

笑いのある楽しいひとときを

お過ごしください。

～ おひさま暮らし ～

- お「穏やかな暮らしの中で、」
- ひ「一人ひとりのご利用者の個性とご家族を含めた思いを大切にし、そして」
- さ「様々な人と地域を丁寧につなげながら」
- ま「真心と笑顔が通い合うホームの暮らしを目指します。」



ほっとハウスとは…

ほっと
= 温かい

ほっと
(する)
= 安心

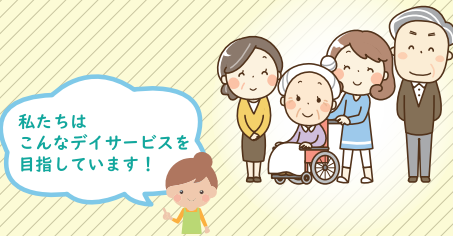
ハウス
= 家

利用者にとって「笑顔あふれる温かい環境や人」

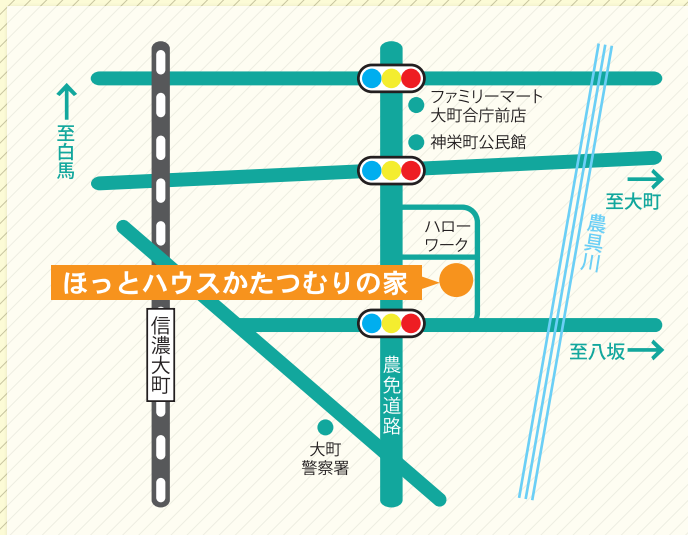
「安心できる環境や人」を目指した家を、

利用者の皆さんと共につくりあげていきます。

ほっとハウスは、自宅と同じような居心地のよさを、環境と介護者の関わりから作り上げることを目指します。



ほっとハウスかたつむりの家は、利用者やご家族の希望やお困りごとを、ケアマネジャーさんと共に一緒に考え「ここでよかった」という心地よい居場所と「この人でよかった」と思って頂ける温かい関わりを大切に利用して頂く皆さんとの日々の出会いに感謝し、「ありがとう」という言葉と「笑顔」が飛び交う…そんなデイサービスであり続けたい。



お問い合わせ先

ほっとハウスかたつむりの家

〒398-0002 長野県大町市大町2791-1

TEL / 0261-26-3411

FAX / 0261-26-3412

E-mail / info@kita-alps.org

URL / http://www.kita-alps.org/



見学ご希望の方はご連絡ください。



ほっと
ハウス

かたつむりの家

通所介護

—— デイサービス ——



0261(26)3411

介護保険の認定を受けている

【要支援～要介護5】

- サービス内容 / 送迎、食事、入浴他ご利用者様の希望に応じたサービスを提供致します。
- 利用料金 / 介護保険利用金額の1割の自己負担の場合

総合事業通所型サービス → 週1日ベース (1,400円～1,655円/月)
(要支援 1,2) 週2日ベース (2,800円～3,393円/月)

通常規模型通所介護 → 1回7時間ご利用の場合
(要介護 1～5) (648円～1,130円/回)

入浴介助加算 (50円 / 1回)

食事に要する費用 (630円) おやつ代含む。

中重度者ケア体制加算 (45円/1日)

認知症加算 (60円/1日) ※対象者のみ

他おむつ代等の実費負担

※介護保険適用による、短時間利用や延長時間で利用もできます。

一日のタイムスケジュール



おすすめポイント!

家族ではありませんが、「家族のような気遣い」と家庭的な温かいサービスを大切にしています!

利用者、家族に合わせたサービス

送迎

利用者や、ご家族に合わせた送迎時間に対応致します。

お食事

管理栄養士による、健康を考えた食事メニュー。また、利用者の方に合わせたミキサー食や、刻み食も対応可能です。

医療

看護師が常時いることで、医療面でも安心。経管栄養の方も利用可能です。

イベント

季節に応じた様々な行事や個別レクリエーションを実施しています。

お風呂

石風呂で温泉気分が味わえます。また、座ったまま入れる機械浴や、寝ながら入浴できる特殊浴槽もあります。

かたつむりの家 ご利用案内

【営業日及び時間】

月曜日～土曜日
午前9時～午後4時

※営業時間外でもご利用可能です。
介護保険適用 (要相談)

【利用定員】

35名



お出かけ日和(^_^)



何作りましょう♪

